

KOMUNA E ZHELINËS

**Propozues: Kryetari i NJVL ZHELINË
FATMIR IZAIRI**

**Përpunoi: Departamenti i kontabilitetit pranë
Sektorit për çështje financiare
NJVL ZHELINË**

**Prezantoi: Udheheqes i Sektorit për çështje financiare
NJVL ZHELINË
ADIL EMINI**

**RAPORTI VJETOR I KOMUNËS
SË ZHELINËS PËR VITIN 2015**

prill 2016

Përmbajtja:

- **Hyrje**
- **Llogaria vjetore/pjesa treguese**
- **Raporti për mjetet, kërkesat, obligimet dhe burimet e mjeteve dhe vlera e tyre.**
- **Raporti për realizimin e programeve investuese, të dedikuara, kapitale, bllok dotacionet dhe dotacionet për kompetenca të deleguara.**
- **Raporti për shfrytëzimin e mjeteve rezervë.**
- **Deklarata nga kontabilisti përgjegjes.**
- **Shtojca**
 - **Bilansi i te hyrave dhe shpenzimeve**
 - **Bilansi i gjendjes**

1. Hyrje

1.1. Të dhëna elementare për komunën

Komuna e Zhelinës gjendet në pjesën perendimore të Republikës së Maqedonisë në hapësirë prej 16.000 m² me 18 vendebanime: Zhelinë, Trebosh, Pallaticë, Uzurmishtë, Strimnicë, Leshnicë e Poshtme, Leshnice e Epërme, Deberce, Grupcin, Kopacindoll, Ciflik, Rogle, Llërcë, Novosellë, Sedllarevë, Merovë, Cerovë, Llukovicë.

Në teritorin e komunës së Zhelinës jetojnë 24.750 banorë.

Ne teritorin se komunes se Zhelinës ekzistojnë 350 subjekte afariste të shpërndara në veprimtari prodhuese dhe shërbyese.

1.2. Buxheti dhe Vendimi për realizim të buxhetit të Komunës

Për realizimin e funksioneve elementare dhe kompetencave të ndërmarura në pajtim me ligjin për decentralizim, këshilli i komunës së Zhelinës për vitin vijues 2015, në senacën e mbajtur me datë 25.12.2014 solli buxhetin në procedurë transparente në dy faza, si propozim në shumë prej 390.043.000 denarë për programe në bazë të punës buxhetore-trezor. Ndryshimi dhe plotësimi i buxhetit është bërë me datë 17.08.2015 që është sjellë në shumë prej 379.033.000 denarë.

Vendimi për realizimin e buxhetit është sjellur me datë 25.12.2014.

2. Llogaria vjetore

2.1. Të ardhurat e Komunës

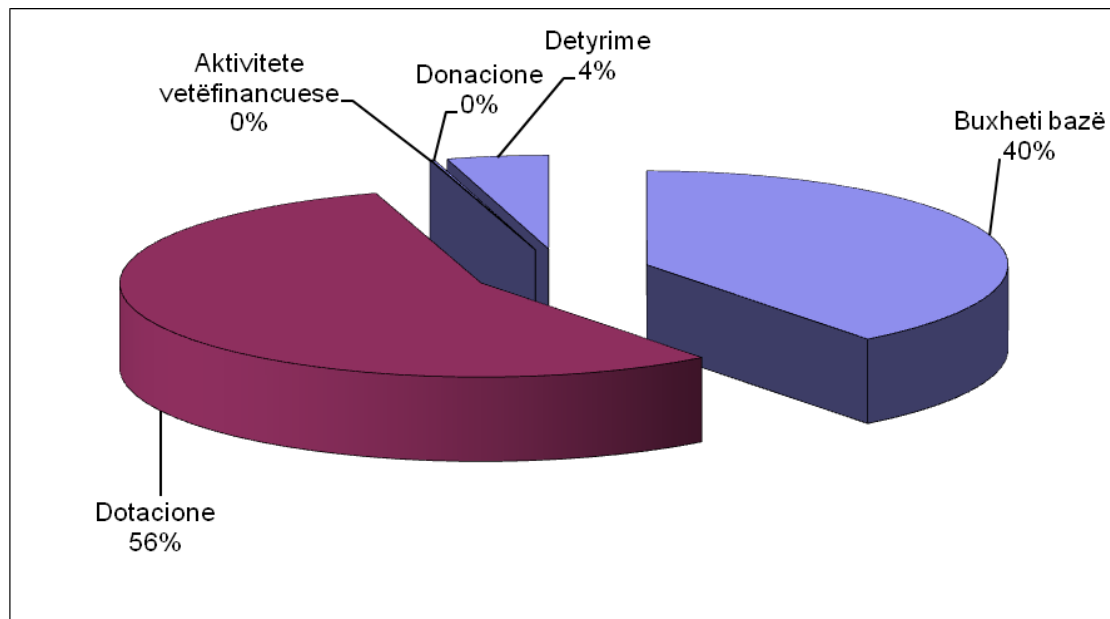
Llogaria vjetore e Buxhetiti të njësisë së vetëqeverisjes lokale për vitin 2015 përbëhet nga të ardhurat e planifikuara sipas llojeve.

Shembulli 1: Të ardhurat e planifikuara dhe të realizuara për vitin 2015

Gjithsej të ardhura	Planifikim 397.033.000	Realizim 242.895.956
Të ardhura tatimore	39.411.000	24.012.217
711 Tatimi mbi të ardhurat, mbi fitimin dhe fitimet kapitale	800.000	536.430
713 Tatime mbi pronën	14.7000.000	10.169.622
717 Tatimi mbi shërbime specifike	22.711.000	13.306.165
718 Taksa për shfrytëzim ose leje për kryerjen e veprimtarive	1.200.000	0
Të ardhura jotatimore	1.235.000	892.368
722 Gjoha, taksa gjyqësore dhe administrative	600.000	669.399
723 Taksa dhe kompensime	0	0
724 Shërbime të tjera qeveritare	35.000	0
725 Të ardhura të tjera jotatimore	600.00	222.969
Të ardhurat kapitale	134.525.000	29.656.632
731 Shitja e mjeteve kapitale	3.000.000	0
733 Shitja e truallit dhe investime jomateriale	131.525.000	29.656.632
Transfere dhe donacione	203.862.000	177.315.662
741 Transfere nga nivelet tjera të pushtetit	201.862.000	176.982.962
744 Donacione rrjedhese	2.000.000	332.700
Detyrime te mbrendshme	18.000.000	11.019.077
754 Detyrime tjera te mbrendshme	18.000.000	11.019.077

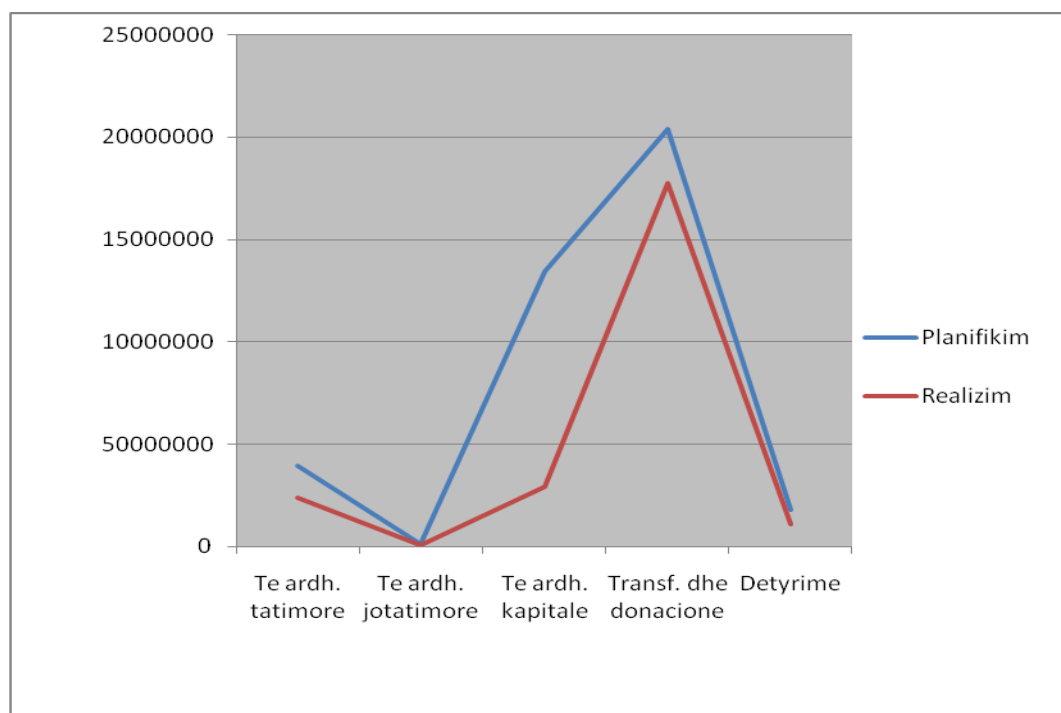
Nga të dhënat e lartpërmendura vërehet se gjithësej të ardhura të planifikuara për vitin 2015 janë 397.033.000 denarë ndërsa të realizuara janë 242.895.956 denare. Nga të ardhurat e përgjithshme të planifikuara për vitin 2015 janë realizuar 61.17%

Shembulli 2: Pjesëmarrja e të ardhurave të realizuara sipas llogarive.



Nga të dhënat e paraqitura mund të vëreni se në realizimin e buxhetit të komunës pjesëmarrja më e madhe është ajo e dotacioneve me 55.73% ose 135.362.273 denare, pastaj buxheti themelorë me 39.56 % ose 96.088.627 denarë, kredia me 4.54 % ose 11.019.077 denare, donacionet me 0,14 % ose 332.700 denarë dhe aktivitetet vetefinancuese me 0.04 % ose 93.279 denare.

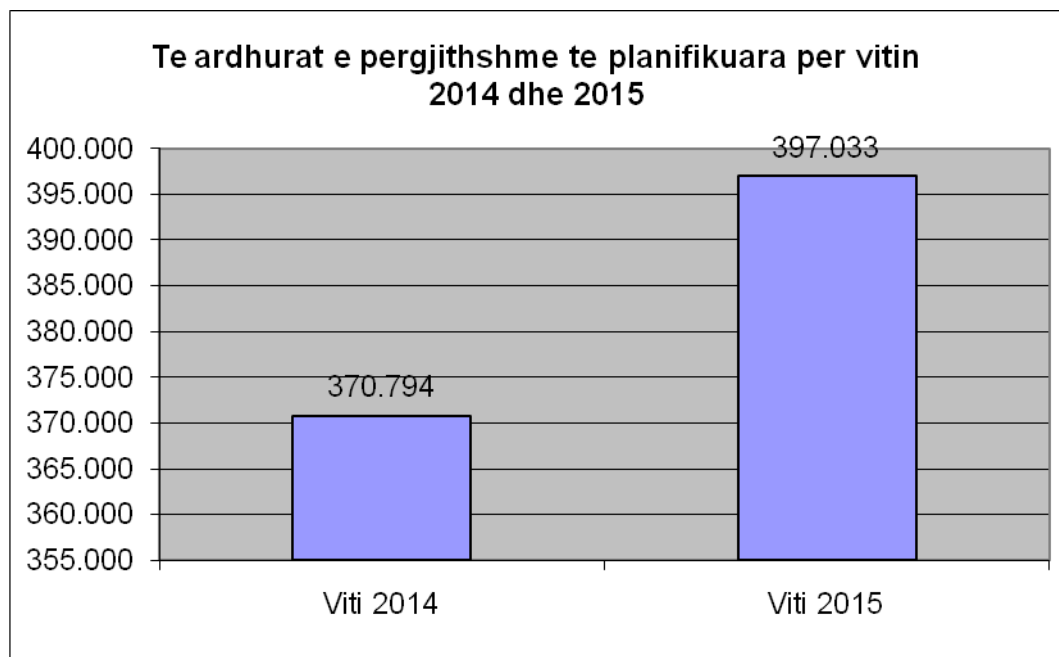
Shembulli 3: Të ardhurat e planifikuara dhe të realizuara sipas llojeve



Shembulli 4: Të ardhurat e planifikuara për vitin 2014-2015.

Gjithsej të ardhurat e Planifikuara	2014 370.794.000	2015 370.794.000
Të ardhura tatimore	49.860.000	39.411.000
711 Tatimi mbi të ardhurat, mbi fitimin dhe fitimet kapitale	900.000	800.000
713 Tatime mbi pronën	21.460.000	14.700.000
717 Tatimi mbi shërbime specifike	21.500.000	22.711.000
718 Taksa për shfrytëzim ose leje për kryerjen e veprimtarive	6.000.000	1.200.000
Të ardhura jotatimore	1.200.000	1.235.000
722 Gjoha, taksa gjyqësore dhe administrative	500.000	600.000
723 Taksa dhe kompensime	2.000.000	0
724 Shërbime të tjera qeveritare	0	35.000
725 Të ardhura të tjera jotatimore	500.000	600.000
Të ardhurat kapitale	123.554.000	1.34.525.000
731 Shitja e mjeteve kapitale	6.610.000	3.000.000
733 Shitja e truallit dhe investime jomateriale	116.944.000	131.525.000
Transfere dhe donacione	196.180.000	203.862.000
741 Transfere nga nivelet tjera të pushtetit	194.780.000	201.862.000
743 Donacione kapitale	1.400.000	0
744 Donacione rrjedhese	0	2.000.000
Detyrim e te mbrendshme	0	18.000.000
754 Detyrime te tjera te mbrendshme	0	18.000.000

Shembulli 5: Të ardhurat e përgjithshme të planifikuara për vitin 2013 dhe 2014.

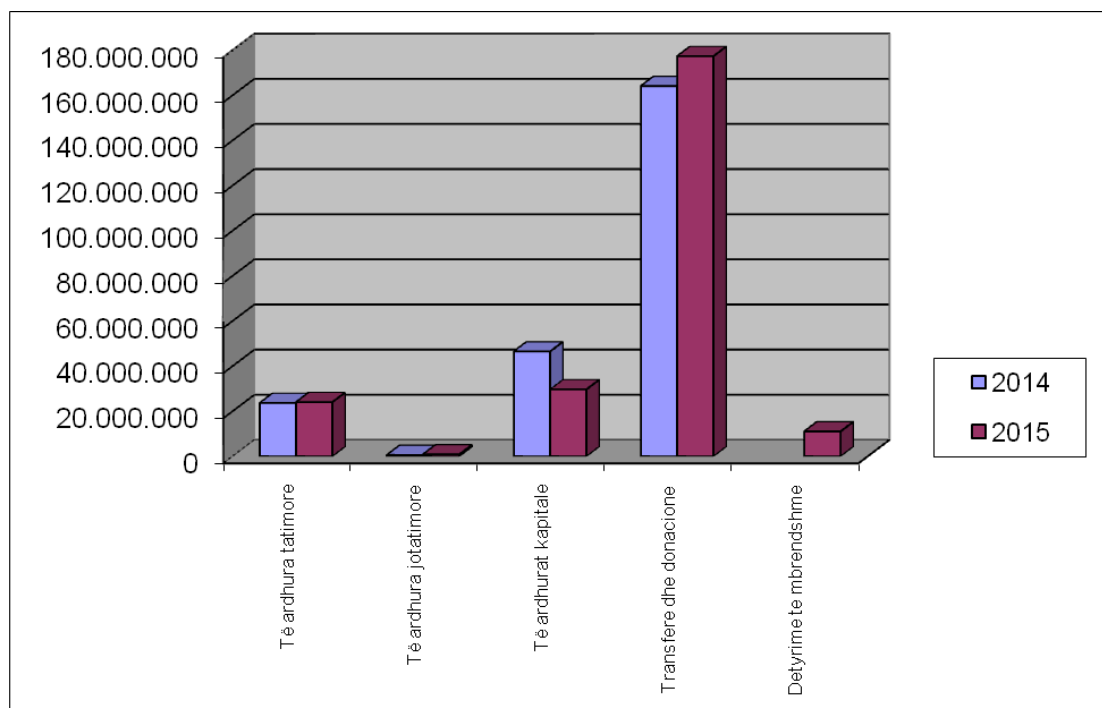


Nga tabelat e dhëna vërehet se gjithsej të ardhura të planifikuara për vitin 2015 në krahasim me vitin 2014 vërehet rritje për 26.239.000 denare .

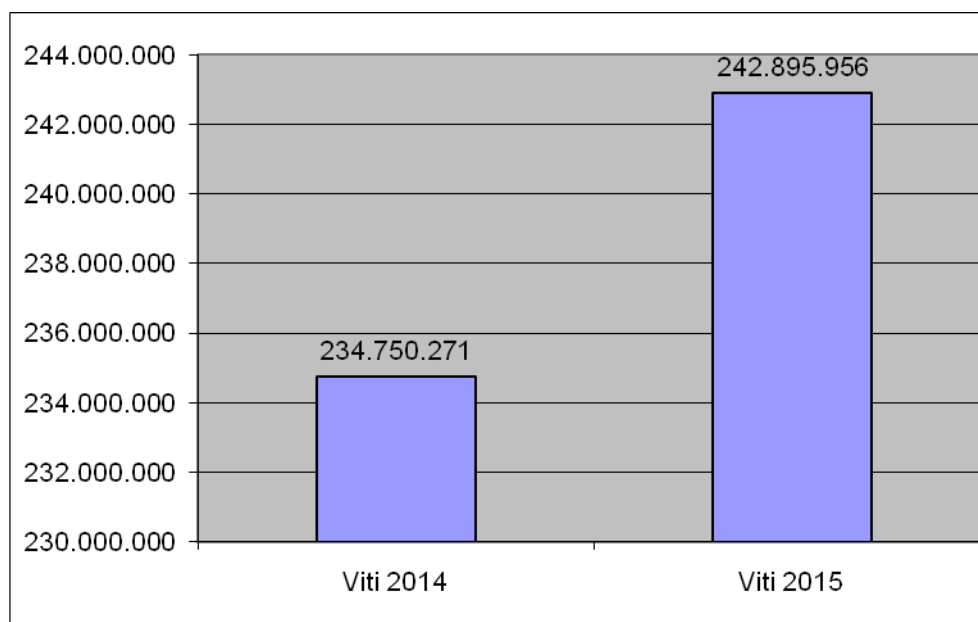
Shembulli 6: Të ardhurat e realizuara për vitin 2013 dhe 2014.

Gjithsej të ardhurat e Realizuara	2014 234.750.271	2015 242.895.956
Të ardhura tatimore	23.635.608	24.012.217
711 Tatimi mbi të ardhurat, mbi fitimin dhe fitimet kapitale	466.011	536.430
713 Tatime mbi pronën	12.097.483	10.169.622
717 Tatimi mbi shërbime specifike	10.982.936	13.306.165
718 Taksa për shfrytëzim ose leje për kryerjen e veprimtarive	89.178	0
Të ardhura jotatimore	566.219	892.368
722 Gjoha, taksa gjyqësore dhe administrative	297.252	669.399
723 Taksa dhe kompensime	20.000	0
724 Shërbime të tjera qeveritare	120.000	0
725 Të ardhura të tjera jotatimore	128.967	222.969
Të ardhurat kapitale	46.469.148	29.656.632
731 Shitja e mjeteve kapitale	0	0
733 Shitja e truallit dhe investime jomateriale	46.469.148	29.656.632
Transfere dhe donacione	164.079.296	177.315.662
741 Transfere nga nivelet tjera të pushtetit	162.679.296	176.982.962
743 Donacione kapitale	1.400.000	0
744 Donacione rrjedhese	0	332.700
Detyrim e te mbrendshme	0	11.019.077
754 Detyrime te tjera te mbrendshme	0	11.019.077

Shembulli 7: Të ardhurat e realizuara sipas llojit për vitin 2014 dhe 2015.



Shembulli 8: Gjithsej të ardhurat e realizuara për vitin 2014 dhe 2015.



Nga tabelat e dhëna mund të vërehet se të ardhurat totale të komunës së Zhelinës të realizuara për vitin 2015 arrijnë shumë më prej 242.895.956,00 denarë dhe janë të rritura në krahasim me të ardhurat e realizuara në vitin 2014 për 8.145.685.00 denare

2.2. Shpenzimet e Komunës

Pjesa e shpenzimeve në Buxhetin e komunës së Zhelinës planifikohet në konform akteve ligjore dhe planifikimit programor. Programet janë të përcaktuara në pajtueshmeri me kompetencat.

Pjesa e shpenzimeve të buxhetit themelorë të komunës së Zhelinës është paraqitur në bazë të llojit dhe llogarive. Në llogarinë e buxhetit themelorë të komunës së Zhelinës janë planifikuar dhe realizuar këto lloje të shpenzimeve.

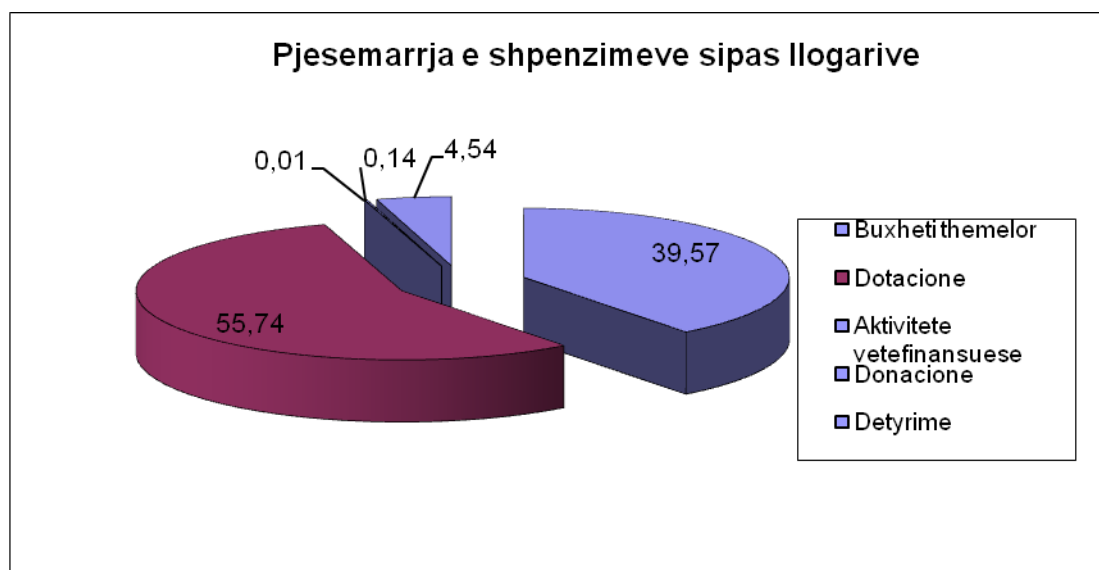
Shembulli 9: Shpenzimet e planifikuara dhe të realizuara për vitin 2015

Gjithsej shpenzime	Planifikim 397.033.000	Realizim 242.837.312
40Paga dhe kompensime	147.944.000	145.283.538
401 Paga themelore	105.181.858	104.347.426
402 Kontribute për sigurim social	39.662.142	38.468.684
404 Kontribute	3.100.000	2.467.428
41Rezerva dhe shpenzime të padefinuara	1.700.000	0
413 Rezerva të vazhdueshme	1.700.000	0
42Mallra dhe shërbime	70.524.000	29.547.744
420 Shpenzime të rrugës dhe ditore	782.000	96.139
421 Shërbime komunale, ngrohje, komunikim dhe transport	20.552.000	16.192.249
423 Materiale dhe inventar i imet	2.667.000	2.130.931
424 Riparime dhe mirembajtje të vazhdueshme	12.740.000	4.830.298
425 Shërbime kontraktuese	29.985.000	3.367.388
426 Shpenzime të tjera rrjedhese	3.798.000	2.930.739
46Subvencione dhe transfere	31.180.000	14.836.024
463 Transfere deri te organizatat joqeveritare	2.030.000	200.000
464 Transfere të ndryshme	28.500.000	14.636.024
465 Pagim i dokumenteve ekzekutive	650.000	0
47Benefite sociale	4.800.000	3.132.156
471 Kompensime sociale	4.800.000	3.132.156
48Shpenzime kapitale	136.885.000	50.037.850
480 Blerje a pajisjeve dhe makinerive	610.000	263.255
481 Objekte ndertimore	13.507.000	4.640.703

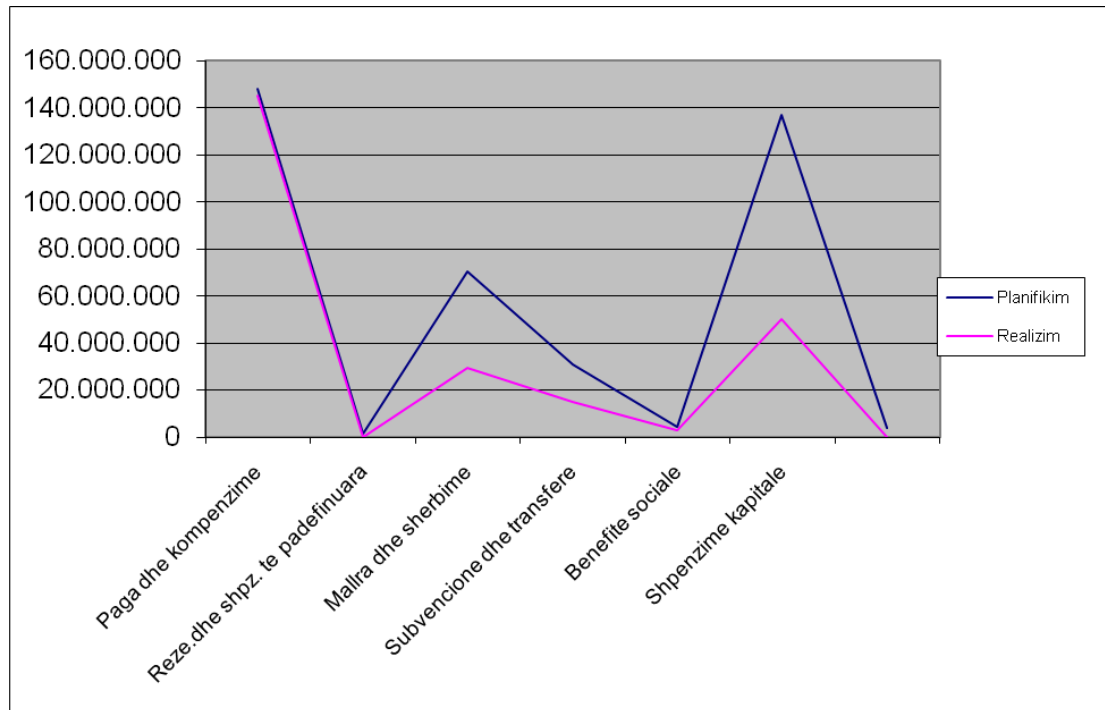
482 Objekte të tjera ndertimore	98.500.000	43.957.138
483 Blerje mobiljesh	698.000	327.842
485	1.530.000	0
486 Blerje automjetesh	4.200.000	0
489 Subvencione kapitale për ndërmarje dhe organizata joqeveritare	17.840.000	848.912
49Pagimi I kryegjese	4.000.000	0
493 Pagimi I kryegjese deri te nivelet e tjera te pusht	4.000.000	0

Nga tabela e mësipërme mund të vërehet se gjithsej shpenzimet e planifikuara për vitin 2015 arrijnë shumën prej 397.033.000,00 denarë ndersa shpenzimet e realizuara në komunën e Zhelinës për vitin 2015 arrijnë shumën prej 242.837.312,00 denarë. Nga gjithsej shpenzimet e planifikuara në komunën e Zhelinës për vitin 2015 janë realizuar 61.16 %.

Shembulli 10: Pjesëmarrja e shpenzimeve sipas llogarive në gjithsej shpenzimet e Buxhetit të Komunës.



Shembulli 11: Shpenzimet e planifikuara dhe të realizuara për vitin 2015.



Nga tabelat e dhëna më lartë mund të vërehet si është trendi i shpenzimeve të planifikuara dhe të realizuara të komunës së Zhelinës për vitin 2015.

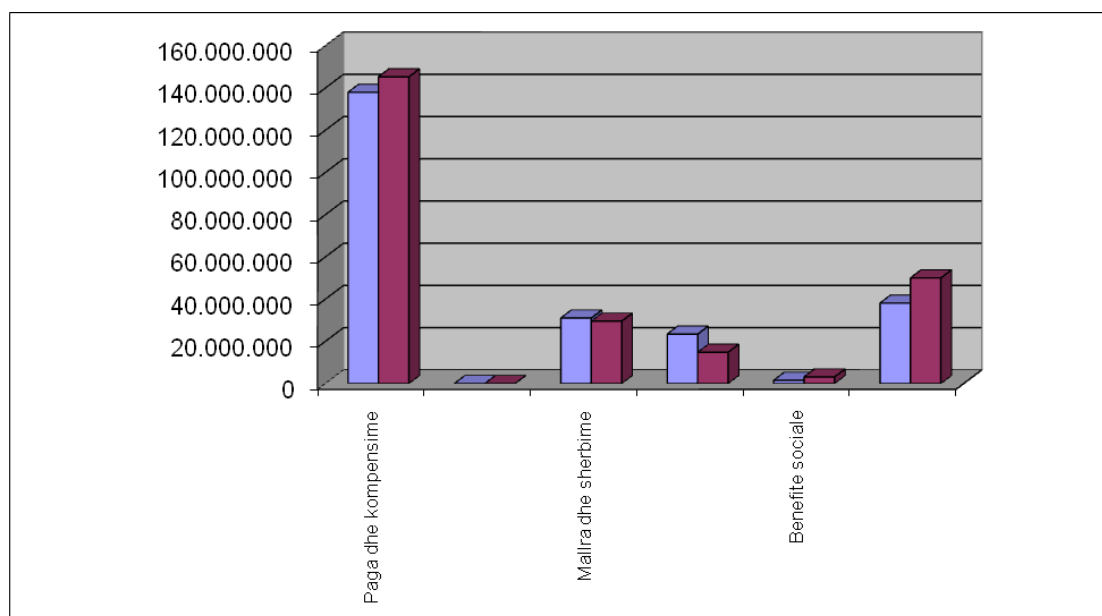
Shembulli 12: Shpenzimet e realizuara të komunës për vitin 2014 dhe 2015.

Gjithsej shpenzime	2014 Realizim 232.013.552	2015 Realizim 242.837.312
40 Paga dhe kompensime	137.942.115	145.283.538
401 Paga themelore	99.297.434	104.347.426
402 Kontribute për sigurim social	36.636.505	38.468.684
404 Kontribute	2.008.176	2.467.428
41 Rezerva dhe shpenzime të padefinuara	0	0
413 Rezerva të vazhdueshme	0	0
42 Mallra dhe shërbime	31.040.760	29.547.744
420 Shpenzime të rrugës dhe ditore	157.247	96.139
421 Shërbime komunale, ngrohje, komunikim dhe transport	16.816.527	16.192.249
423 Materiale dhe inventar i imët	2.332.168	2.130.931
424 Riparime dhe mirembajtje të vazhdueshme	5.012.260	4.830.298
425 Shërbime kontraktuese	5.024.387	3.367.6388
426 Shpenzime të tjera rrjedhëse	1.698.171	2.930.739

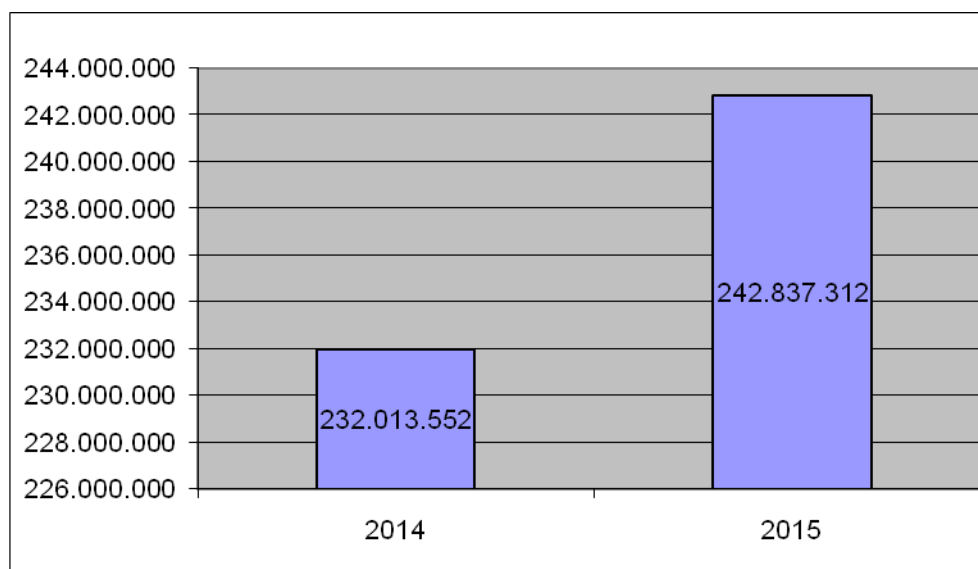
46Subvencione dhe transfere	23.434.190	14.836.024
463 Transfere deri te organizatat joqeveritare	710.965	200.000
464 Transfere të ndryshme	22.723.225	14.636.024
465 Pagim i dokumenteve ekzekutive	0	0
47Benefite sociale	1.500.655	3.132.156
3.13 Kompensime sociale		
2.15	1.500.655	1.500.655
6		
48Shpenzime kapitale	38.095.832	50.037.850
480 Blerje a pajisjeve dhe makinerive	302.670	263.255
481 Objekte ndertimore	3.393.150	4.640.703
482 Objekte të tjera ndertimore	20.904.498	43.957.138
483 Blerje mobilesh	724.295	327.842
485 Investime dhe mjete jofinanciare	0	0
486 Blerje automjetesh	0	0
489 Subvencione kapitale për ndermarje dhe organizata joqeveritare	38.095.832	848.912
49Pagimi I kryegjese	0	0
493 Pagimi I kryegjese deri te nivelet e tjera te pusht.	0	0

Tek gjithsej shpenzimet e realizuara për vitin 2015 vërehet rritje në krahasim me vitin 2014 që është 10.823.760 denare.

Shembulli 13: Shpenzimet e realizuara në krahasim me vitin 2014-2015.



Shembulli 14: Gjithsej shpenzimet e realizuara për vitin 2014 dhe 2015.



3. Raporti për mjetet, kërkesat, obligimet dhe burimet e mjeteve dhe vlera e tyre.

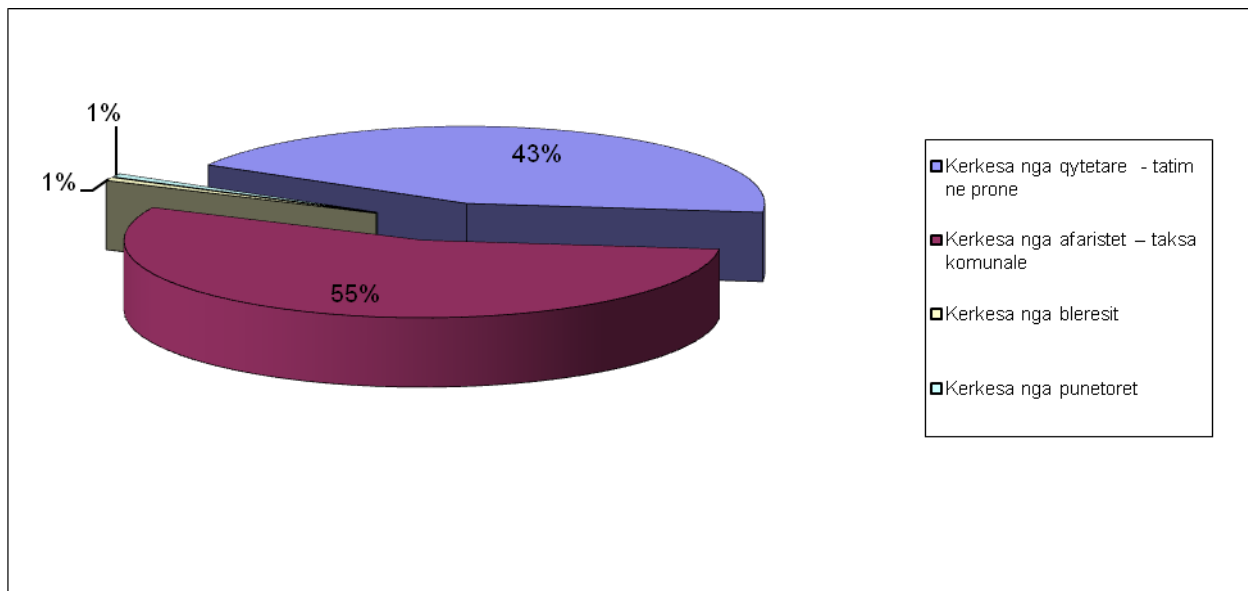
Saldoja në llogarinë e buxhetit të komunës me datë 31.12.2015 arrinë shumën në 1.211.646.00 denarë ndërsa në llogarinë e dotacioneve 777.145.00 denarë dhe në llogarinë e komisionit zgjedhor komunal 7.700.00 denare.

Në bilansin e gjendjes me 31.12.2015 në emër të kërkesave është paraqitur shuma në vlerë prej 20,709.894.00 denarë e cila vjen nga:

Shembulli 15: Kërkesat kumulative në bazë të llojeve të ndryshme për vitin 2015.

Kërkesat kumulative	Shuma	%
Kërkesa nga qytetarët - tatim në pronë	9.209.807	43.51
Kërkesa nga afaristët – taksa komunale	11.670.573	55.13
Kërkesa nga blerësit	138.591	0.66
Kërkesa nga punëtorët	148.503	0.70
Gjithsej	21.167.474	100

Shembulli 16: Pjesëmarja e kërkesave kumulative në bazë të llojeve të ndryshme në gjithsej kërkesat për vitin 2015.

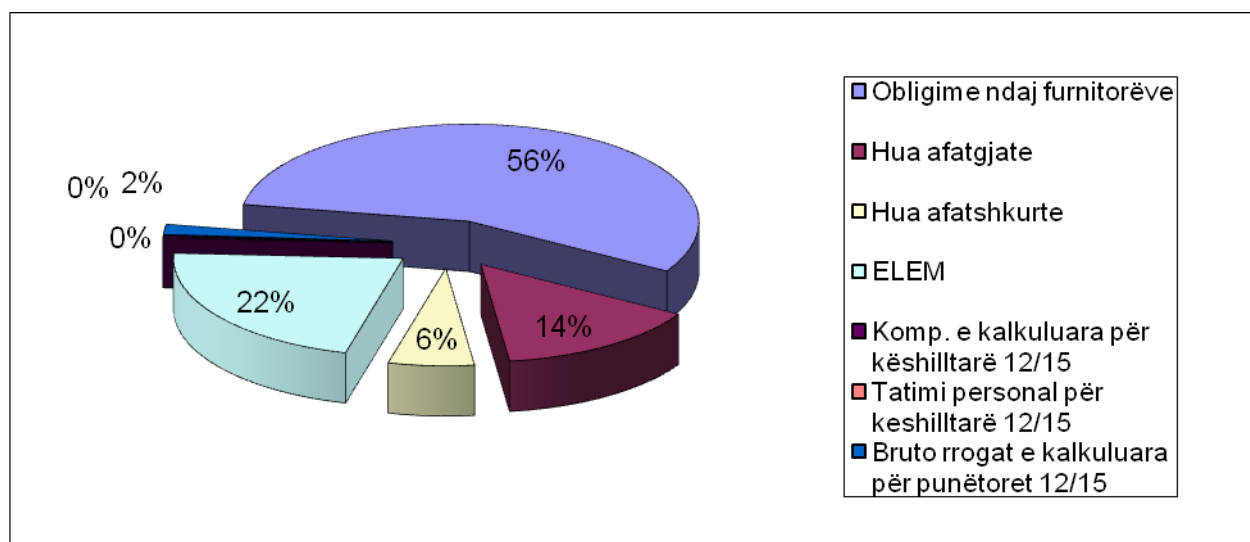


Obligimet e komunës së Zhelinës me datë 31.12.2015 arrijnë shumën 82.979.022 denarë që del nga:

Shembulli 17: Obligimet kumulative në bazë të llojeve të ndryshme për vitin 2015.

Obligimet kumulative	Shuma	%
Obligime ndaj furnitorëve	46.273.463	55.76
Hua afatgjate	12.000.000	14.46
Hua afatshkurte	5.000.000	6.03
ELEM	18.100.384	21.81
Komp. e kalkuluara për këshilltarë 12/2015	189.198	0.23
Tatimi personal për keshilltarë 12/2015	24.438	0.03
Bruto rrogat e kalkuluara për punëtorët 12/2015	1.391.539	1.68
Gjithsej	82.979.022	100,00

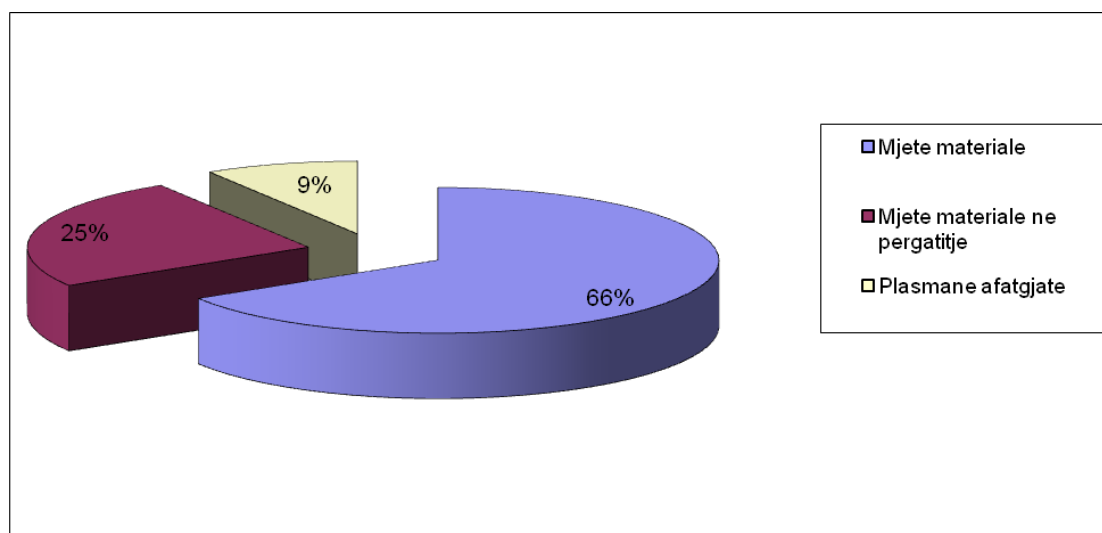
Shembulli 18: Pjesëmarja e obligimeve në bazë të llojeve të ndryshme për vitin 2015.



Shembulli 19: Struktura e mjeteve të përhershme në komunën e Zhelinës për vitin 2015.

Struktura e mjeteve të përhershme	Shuma	%
Mjete materiale	201.361.017	66.19
Mjete materiale në përgatitje	76.029.187	24.99
Plasmane afatgjate	26.827.932	8.82
Gjithsej	304.882.635	100,00

Shembulli 20: Pjesëmarrja e mjeteve të përhershme në komunën e Zhelinës për vitin 2015.



4. Raport për realizimin e programeve investuese, dotacioneve të dedikuara, kapitale dhe bllok dotacioneve për kompetencat e deleguara.

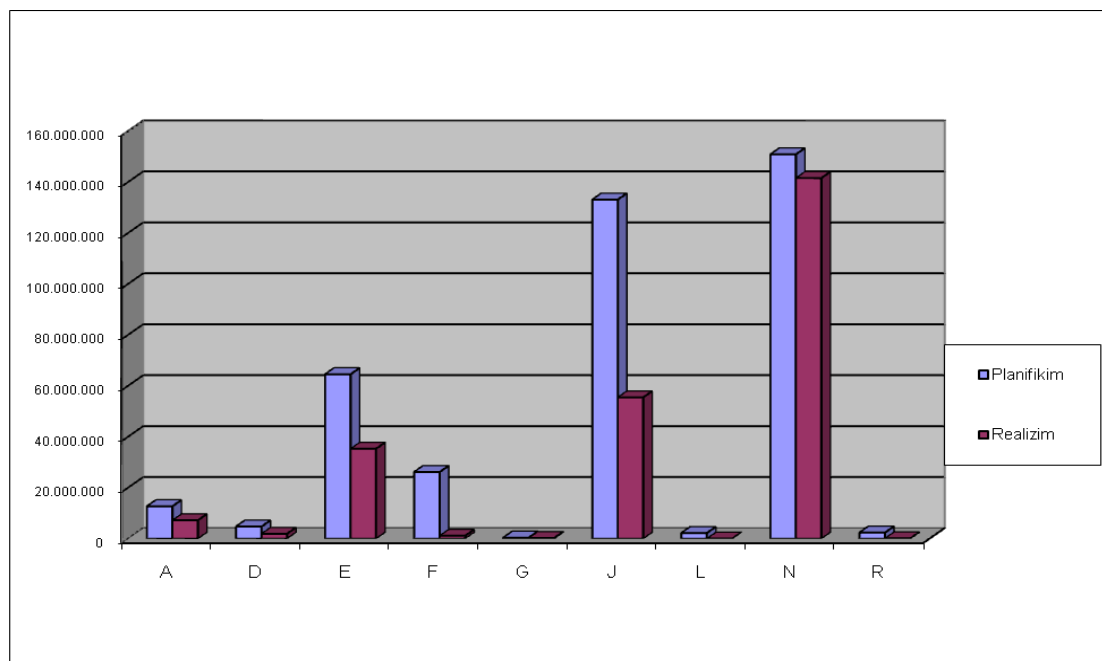
Gjithsej shpenzime sipas qëllimeve dhe rezervave të përcaktuara janë realizuar sipas programeve të mëposhtme:

A – Këshilli i komunës	D – Kryetari
E – Administrata e komunës	F–Planifikimi urbanistik
G– Zhvillim ekonomik	J – Veprimtari komunalei
L – Sport dhe rekreacion	N– Arsim
R - Mbrojtja e ambientit	

Shembulli 21: Struktura e planifikimit dhe realizimit të shpenzimeve te buxhetit themelore sipas programeve per vitin 2015

Programa	Planifikim 2015	Realizim 2015	R/P %
A-Këshilli i komunës	12.707.000	7.187.106	56.56
D-Kryetari	4.732.000	1.894.271	40.03
E-Administrata komunale	64.536.000	35.285.996	54.68
F-Planifikimi urbanistik	26.150.000	1.105.773	4.23
G-Zvillim ekonomik	370.000	229.500	62.03
J-Veprimtari komunale	133.100.000	55.451.015	41.66
L-Sport dhe rekreacion	2.200.000	0	0,00
N-Arsimi	150.877.000	141.581.656	93.84
R-Mbrojtja e ambientit jetesor	2.361.000	101.995	4.32
Gjithsej	397.033.000	242.837.312	61.16

Shembulli 2: Planifikimi dhe realizimi i shpenzimeve sipas programeve



Raport për shfrytëzimin e mjeteve finansiare nga rezervat vijuese

Nga mjetet e planifikuara për rezerva vijuese për 1.000.000 denarë në Buxhetin e Komunës së Zhelinës për vitin 2015 nuk ka te realizura.

Vërejtje:

Pjesë përbërëse e Raportit vjetor të Komunës së Zhelinës për vitin 2015 është deklarata e vecante e kontabilistit përgjegjës.

Shtojcë:

- Bilansi I te hyrave dhe shpenzimeve
- Bilansi I gjendjes

Zheline,
Prill, 2016

Kryetari
Fatmir Izairi